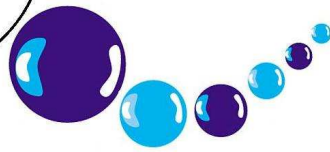




Bezirksschwimmverband Weser-Ems e.V.



Ausschreibung für den

**Jugendmehrkampf 2019**  
**Schwimmerischer Mehrkampf 2019 sowie**  
**Bezirksjahrgangsmesterschaften der Jg. 2010 u. 2011**  
*des Bezirksschwimmverbandes Weser – Ems e.V.*  
*am 24. März 2019*

Meldeschluss: 13.03.2019, 19.00 Uhr

Veranstalter : Bezirksschwimmverband Weser – Ems e.V.  
Ausrichter : Wardenburger SC  
Wettkampfstätte : Hallenbad Wardenburg, Am Everkamp 3, 26203 Wardenburg,  
Tel: 04407-8885  
Meldeanschrift : Gernot Ingenerf, Im Drielaker Moor 6, 26135 Oldenburg, Tel: 0441 / 75855  
[GernotIngenerf@web.de](mailto:GernotIngenerf@web.de)

### I. Wettkampffolge

rot: BJM Jg. 2010 und 2011    blau: JMK (Jg. 2009)    schwarz: SMK (Jg. 2008)

I. Abschnitt am Sonntag, den 24. März 2019

Einlass 09.00 Uhr (Kampfrichtersitzung 09.15 Uhr)  
Beginn 10.00 Uhr

Wettkampf Nr. 1	50 m Rücken	Weiblich	Jg. 2011 - 2010
Wettkampf Nr. 2	50 m Rücken	männlich	Jg. 2011 - 2010
Wettkampf Nr. 101	100 m Schmetterling	Weiblich	Jg. 2009
Wettkampf Nr. 102	100 m Schmetterling	Männlich	Jg. 2009
Wettkampf Nr. 201	50 m Schmetterling nur Beine	Weiblich	Jg. 2008
Wettkampf Nr. 202	50 m Schmetterling nur Beine	Männlich	Jg. 2008
Wettkampf Nr. 203	50 m Rücken nur Beine	Weiblich	Jg. 2008
Wettkampf Nr. 204	50 m Rücken nur Beine	Männlich	Jg. 2008
Wettkampf Nr. 205	50 m Brust nur Beine	Weiblich	Jg. 2008
Wettkampf Nr. 206	50 m Brust nur Beine	Männlich	Jg. 2008
Wettkampf Nr. 207	50 m Freistil nur Beine	Weiblich	Jg. 2008
Wettkampf Nr. 208	50 m Freistil nur Beine	Männlich	Jg. 2008
Wettkampf Nr. 3	100 m Brust	Weiblich	Jg. 2010
Wettkampf Nr. 4	100 m Brust	Männlich	Jg. 2010
Wettkampf Nr. 103	100 m Rücken	Weiblich	Jg. 2009
Wettkampf Nr. 104	100 m Rücken	Männlich	Jg. 2009
Wettkampf Nr. 209	200 m Lagen	Weiblich	Jg. 2008
Wettkampf Nr. 210	200 m Lagen	Männlich	Jg. 2008
Wettkampf Nr. 5	50 m Schmetterling	Weiblich	Jg. 2010
Wettkampf Nr. 6	50 m Schmetterling	Männlich	Jg. 2010
Wettkampf Nr. 105	100 m Brust	Weiblich	Jg. 2009
Wettkampf Nr. 106	100 m Brust	Männlich	Jg. 2009
Wettkampf Nr. 211	100 m Schmetterling	Weiblich	Jg. 2008
Wettkampf Nr. 212	100 m Schmetterling	Männlich	Jg. 2008

Wettkampf Nr. 213	100 m	Rücken	Weiblich	Jg. 2008
Wettkampf Nr. 214	100 m	Rücken	Männlich	Jg. 2008
Wettkampf Nr. 7	100 m	Freistil	Weiblich	Jg. 2011 - 2010
Wettkampf Nr. 8	100 m	Freistil	männlich	Jg. 2011 - 2010
Wettkampf Nr. 107	100 m	Kraul	Weiblich	Jg. 2009
Wettkampf Nr. 108	100 m	Kraul	Männlich	Jg. 2009
Wettkampf Nr. 215	100 m	Brust	Weiblich	Jg. 2008
Wettkampf Nr. 216	100 m	Brust	Männlich	Jg. 2008
Wettkampf Nr. 217	100 m	Freistil	Weiblich	Jg. 2008
Wettkampf Nr. 218	100 m	Freistil	Männlich	Jg. 2008
Wettkampf Nr. 9	200 m	Rücken	Weiblich	Jg. 2010
Wettkampf Nr. 10	200 m	Rücken	Männlich	Jg. 2010
Wettkampf Nr. 109	7.5 m	Gleittest	Weiblich	Jg. 2009
Wettkampf Nr. 110	7.5 m	Gleittest	Männlich	Jg. 2009

## II. Abschnitt am Sonntag, den 24. März 2019

Einlass 13.00 Uhr (Kampfrichtersitzung 13.15 Uhr)  
Beginn 14.00 Uhr

Wettkampf Nr. 11	50 m	Freistil	Weiblich	Jg. 2011 - 2010
Wettkampf Nr. 12	50 m	Freistil	männlich	Jg. 2011 - 2010
Wettkampf Nr. 111	15 m	Schmetterling-Kicks *)	Weiblich	Jg. 2009
Wettkampf Nr. 112	15 m	Schmetterling-Kicks *)	Männlich	Jg. 2009
Wettkampf Nr. 219	200 m	Schmetterling	Weiblich	Jg. 2008
Wettkampf Nr. 220	200 m	Schmetterling	männlich	Jg. 2008
Wettkampf Nr. 13	100 m	Lagen	Weiblich	Jg. 2010
Wettkampf Nr. 14	100 m	Lagen	Männlich	Jg. 2010
Wettkampf Nr. 221	200 m	Rücken	Weiblich	Jg. 2008
Wettkampf Nr. 222	200 m	Rücken	Männlich	Jg. 2008
Wettkampf Nr. 113	50 m	Kraul nur Beine mit Brett	Weiblich	Jg. 2009
Wettkampf Nr. 114	50 m	Kraul nur Beine mit Brett	Männlich	Jg. 2009
Wettkampf Nr. 15	100 m	Rücken	Weiblich	Jg. 2011 - 2010
Wettkampf Nr. 16	100 m	Rücken	männlich	Jg. 2011 - 2010
Wettkampf Nr. 223	200 m	Brust	Weiblich	Jg. 2008
Wettkampf Nr. 224	200 m	Brust	Männlich	Jg. 2008
Wettkampf Nr. 17	50 m	Brust	Weiblich	Jg. 2011 - 2010
Wettkampf Nr. 18	50 m	Brust	männlich	Jg. 2011 - 2010
Wettkampf Nr. 115	200 m	Lagen	Weiblich	Jg. 2009
Wettkampf Nr. 116	200 m	Lagen	Männlich	Jg. 2009
Wettkampf Nr. 225	200 m	Freistil	weiblich	Jg. 2008
Wettkampf Nr. 226	200 m	Freistil	Männlich	Jg. 2008
Wettkampf Nr. 19	200 m	Freistil	Weiblich	Jg. 2010
Wettkampf Nr. 20	200 m	Freistil	Männlich	Jg. 2010
Wettkampf Nr. 117	400 m	Kraul	Weiblich	Jg. 2009
Wettkampf Nr. 118	400 m	Kraul	Männlich	Jg. 2009
Wettkampf Nr. 227	400 m	Freistil	Weiblich	Jg. 2008
Wettkampf Nr. 228	400 m	Freistil	Männlich	Jg. 2008

## II. Einheitliche Handhabungen bei Mehrkämpfen im LSN

### Jugendmehrkampf (10 Jahre)

Zu schwimmende Strecken (insgesamt 7 Starts)

1. Zwei 100 m Schwimmstrecken (Schmetterling, Rücken, Brust, Freistil)
2. 200 m Lagen
3. 400 m Freistil
4. 50 m Kraulbeinschlag
5. 15 m Delfin Kicks in Brust- oder Rückenlage
6. 7,5 m Gleiten

Die benötigten Schwimmbretter werden vom Ausrichter gestellt.

**Erläuterungen zu den einzelnen Wettkämpfen des Jugendmehrkampfes:**

#### Die Schwimmstrecken

Die Wettkämpfe werden nach den gültigen Wettkampfbestimmungen ausgetragen.

Der Start erfolgt WB-konform vom Startblock bzw. bei Rücken aus dem Wasser.

### **50 m Kraulbeinschlag**

Der Wettkampf wird aus dem Wasser gestartet. Nach dem langen Pfiff des Schiedsrichters begeben sich die Schwimmer ins Wasser.

Eine Hand befindet sich an der Starthaltung Rückenschwimmen des Startblocks. Die andere Hand befindet sich auf dem Schwimmbrett und umgreift die Vorderkante. Die Füße sind an der Wand. Auf das Startsignal erfolgt der Abstoß von der Wand. Beide Hände umgreifen sofort das Schwimmbrett von oben. Der Anschlag erfolgt mit dem Brett. Beide Hände müssen bis zum Schluss die Vorderkante des Schwimmbrettes von oben umgreifen.

Während der gesamten Schwimmstrecke sind ausschließlich Kraulbeinschlagbewegungen erlaubt. Delfin- und Brustbeinschlagbewegungen sind nicht zulässig.

Bei Durchführung der Übung auf einer 25 m Bahn darf zur Wendenausführung ein Arm komplett vom Brett gelöst werden. Der Wendenschlag erfolgt mit gestreckten, auf dem Brett liegenden Armen, wobei es dem Schwimmer erlaubt ist, eine Hand vom Brett zu lösen. Der Arm muss nach dem Verlassen der Wand sofort aufs Brett zurückgeführt werden (Ein Armzug ist nicht erlaubt.).

### **15 m Delfin Kicks**

Der Start erfolgt aus dem Wasser. Der Schwimmer stößt sich von der Wand ab. Über den Zeitpunkt des Starts entscheidet der Schwimmer. Es erfolgt kein Startsignal.

Mit Kopfdurchgang des Schwimmers bei 15 m ist der Versuch beendet. Die Zeit wird ermittelt vom Zeitpunkt des Lösens der Füße von der Wand bis zum Kopfdurchgang bei 15 m.

Es sind ausschließlich Delfinbeinbewegungen erlaubt.

Die 15 m müssen vollständig unter Wasser absolviert werden. Durchbricht ein Körperteil die Wasseroberfläche bevor der Kopf des Schwimmers die 15 m Marke erreicht hat, ist der Versuch ungültig.

Die Arme sind während der gesamten 15 m nach vorn gestreckt zu halten.

Die 15 m sind in Bauch- oder Rückenlage zurückzulegen. Die Entscheidung hierüber trifft ein Schiedsrichter der Veranstaltung durch Auslosung während der ersten Kampfrichtersitzung.

### **7,5 m Gleiten**

Der Start erfolgt aus dem Wasser. Der Schwimmer stößt sich von der Wand ab. Über den Zeitpunkt des Starts entscheidet der Schwimmer. Es erfolgt kein Startsignal.

Mit Kopfdurchgang des Schwimmers bei 7,5 m ist der Versuch beendet. Die Zeit wird ermittelt vom Zeitpunkt des Lösens der Füße von der Wand bis zum Kopfdurchgang bei 7,5 m.

Während der gesamten 7,5 m sind keine Vortriebsbewegungen erlaubt. Während der Übung darf nicht aufgeatmet werden.

Die Arme sind während der gesamten 7,5 m nach vorn gestreckt zu halten.

Für die „normalen“ Schwimmstrecken erfolgt die Beurteilung anhand der gültigen FINA-Punkte-tabelle für die 50m-Bahn (auch wenn die WK auf der 25m-Bahn stattfinden!).

## **Schwimmerischer Mehrkampf (11 Jahre)**

Zu schwimmende Strecken (insgesamt 5 Starts):

1. 200 m Lagen

2. 400 m Freistil

3. Wahlweise eine Kategorie, bestehend aus

3.1 50 m Beinarbeit

3.2 100 m Gesamtstrecke

3.3 200 m Gesamtstrecke

in Schmetterling / Rücken / Brust oder Freistil – die Auswahl für die Punkte 3.1 bis 3.3 sind einheitlich zu treffen.

*Die benötigten Schwimmbretter werden vom Ausrichter gestellt.*

### **Erläuterungen zu den einzelnen Wettkämpfen des SMK:**

#### **Die Schwimmstrecken**

Die Wettkämpfe werden nach den gültigen Wettkampfbestimmungen ausgetragen.

Der Start erfolgt WB-konform vom Startblock bzw. bei Rücken aus dem Wasser.

### 50m Beinarbeit

Ausgangsposition im Wasser

Eine Hand befindet sich an der Starthalterung Rückenschwimmen des Startblocks. Die andere Hand befindet sich auf dem Schwimmbrett und umgreift die Vorderkante. Die Füße sind an der Wand. Auf das Startsignal erfolgt der Abstoß von der Wand. Beide Hände umgreifen sofort das Schwimmbrett von oben. Der Anschlag erfolgt mit dem Brett. Beide Hände müssen bis zum Schluss die Vorderkante des Schwimmbrettes von oben umgreifen.

Die Rückenbeinbewegung wird ohne Brett geschwommen und per Rückenstart inklusive der Erlaubnis einer Delfinbeinbewegung bis maximal 15 m ausgetragen. Maßgeblich für die Ausführung des Rückenstarts ist § 127 Abs. 1 und 2 (WB SW).

Bei Durchführung der Übung auf einer 25 m Bahn darf zur Wendenausführung ein Arm komplett vom Brett gelöst werden. Der Wendenschlag erfolgt mit gestreckten, auf dem Brett liegenden Armen, wobei es dem Schwimmer erlaubt ist, eine Hand vom Brett zu lösen.

Der Arm muss nach dem Verlassen der Wand sofort aufs Brett zurückgeführt werden (Ein Armzug ist nicht erlaubt.). Bei der Ausführung in Rückenlage darf nach der Wende keine Tauchphase erfolgen.

Für die „normalen“ Schwimmstrecken erfolgt die Beurteilung anhand der gültigen FINA-Punkte-tabelle für die 50m-Bahn (auch wenn die WK auf der 25m-Bahn stattfinden!).

---

### III. Allgemeine Bestimmungen

- ( 1 ) Die Durchführung der Wettkämpfe erfolgt nach den Wettkampf- und Antidopingbestimmungen sowie der Rechtsordnung des Deutschen Schwimmverbandes. Teilnahmeberechtigt sind alle Schwimmer, deren Stammverein seinen Sitz im Bereich des Bezirksschwimmverbandes Weser - Ems hat und im Besitz der Verbandsrechte des Landesschwimmverband Niedersachsen e.V. ist. Für Behinderte mit entsprechendem Klassifizierungsnachweis sind zusätzlich die Wettkampfbestimmungen des Deutschen Behindertensportverbandes (DBS), sowie die Regeln des IPC anzuwenden.
- ( 2 ) Teilnahmeberechtigt sind nur die Schwimmer, die beim Deutschen Schwimmverband registriert sind und die jährliche Lizenzgebühr in der vom DSV festgesetzten Höhe bezahlt haben. Dies ist mit der Meldung gemäß § 15 WB neuer Fassung zu versichern. Die Sportgesundheit ist gem. § 11 WB mit Abgabe der Meldung schriftlich zu bestätigen. Mit Abgabe der Meldungen wird bestätigt, dass die gemeldeten Aktiven bzw. deren gesetzliche Vertreter keine Einwände gegen die Veröffentlichung von Namen und Fotos im Rahmen der Protokollerstellung sowie Berichterstattung über diese Veranstaltung erheben. Durch Abgabe der Meldungen bestätigt der Verein, dass die von ihm gemeldeten Personen weder von ihm noch von einem Dritten im Zusammenhang mit der Ausübung des Schwimmsports Gelder oder sonstige Vorteile erhalten, die über eine übliche Aufwandsentschädigung hinausgehen, und dass damit § 67 a Abs. 3 AO beachtet wird. Hinweis: Entsprechende Zahlungen können auch bereits bei Beträgen von unter 400 Euro vorliegen (siehe § 67 a Abs. 3 Tz. 33).
- ( 3 ) Das Wettkampfbecken des Hallenbades der Gemeinde Wardenburg verfügt über vier durch Wellenkillerleinen voneinander getrennte Bahnen mit einer Länge von 25 Metern. Die Wassertemperatur beträgt ca. 28°C. Es erfolgt Handzeitnahme.
- ( 4 ) Sinn des Jugendmehrkampfes und schwimmerischen Mehrkampfes ist das rechtzeitige Erkennen von Talenten. Es sollen daher nur Schwimmer gemeldet werden, die alle zu schwimmenden Strecken in stilistisch ansprechender Form beherrschen.

Die benötigten Schwimmbretter werden vom Ausrichter gestellt.

In Abhängigkeit von der Meldezahl und dem Bedarf während der Veranstaltung werden zwischen den einzelnen Disziplinen ggf. Pausen eingeschoben.

Schwimmerinnen und Schwimmer der **Jahrgänge 2010 – 2011** dürfen pro Tag maximal sechsmal) an den Start gehen. Wird ein Aktiver mehr als sechsmal pro Tag gemeldet bzw. eingesetzt, werden überzählige Meldungen gestrichen bzw. ggfls. nachträgliche Disqualifikationen in Folge eines Einsatzes in Staffeln ausgesprochen. Bei der Besetzung der Staffeln mit Schwimmern der genannten Jahrgänge ist die DSV-Richtlinie über die für das entsprechende Alter zugelassenen Strecken zu beachten.

- ( 5 ) Meldeergebnis und Protokoll werden per EDV erstellt. Die Meldungen sind in Form von Meldelisten und zugehörigem Meldebogen (DSV-Form 101 bzw. inhaltsgleiche Formulare) in gut lesbarer Form einzureichen. Meldungen in digitaler Form (DSV-Format 6) vorzugsweise per eMail sind erwünscht, dennoch ist eine Textausfertigung der Meldedaten beizufügen. Auf die §§ 112 und 113 der WB wird ausdrücklich hingewiesen.

In den Wettkämpfen 109 - 112 wird keine übliche Bahnverteilung erstellt, sondern eine Liste mit den teilnehmenden Aktiven. Die Übungen finden nur auf den Bahnen 1 und 4 statt, die Schwimmer werden auf die beiden Bahnen verteilt. Eine Angabe einer Meldezeit braucht bei diesen Wettkämpfen nicht vorgenommen zu werden.

- ( 6 ) **Das Meldegeld beträgt 12,50 € pro Schwimmer im Mehrkampf und 4,50 € pro Start in den Jg. 2010 und 2011 und ist spätestens bis zum 20.03.2019 auf das Konto des Bezirksschwimmverbandes Weser-Ems mit der Nummer **IBAN DE65 2665 0001 1060 0101 78 BIC NOLADE21EMS** zu überweisen.**

Bei Nichterfüllung der Meldung oder Nichterreichen der Pflichtzeit oder Disqualifikation erhebt der BSV Weser-Ems ein „Erhöhtes nachträgliches Meldegeld“ (EnM) von 35,00 € pro Start. Im Falle von Einzelwettkämpfen entfällt das EnM bei Nachweis der erreichten Pflichtzeit auf einer 25- bzw. 50-Meter Bahn seit dem 01. März 2018.

Der Nachweis der Pflichtzeiten erfolgt grundsätzlich nur elektronisch über die Bestenliste des DSV, die unter [www.dsv.de](http://www.dsv.de) veröffentlicht ist. Die Vereine bzw. Startgemeinschaften sind verantwortlich für das Vorliegen der Protokolle beim Referenten Bestenliste des DSV bis zum Meldeschluss dieser Bezirksmeisterschaften.

- ( 7 ) Meldeschluss ist **Mittwoch, der 13.03.2019 um 19.00 Uhr.** Die Meldungen sind zu richten an:

Gernot Ingenerf  
Im Drielaker Moor 6  
26135 Oldenburg  
Tel: 0441 / 75855  
[GernotIngenerf@web.de](mailto:GernotIngenerf@web.de)

- ( 8 ) Mit der Abgabe der Meldungen erkennen die Vereine die Verpflichtung an, qualifizierte Kampfrichter zu stellen, die im Besitz einer gültigen Kampfrichterlizenz sind. Die Anzahl der zu stellenden Kampfrichter wird anhand der pro Abschnitt vorliegenden Meldezahlen ermittelt und den Vereinen durch das Meldeergebnis mitgeteilt. Jeder teilnehmende Verein hat ab 1 Meldung 1 Kampfrichter, ab 3 Meldungen 2 Kampfrichter, ab 6 Meldungen 3 Kampfrichter und ab 10 Meldungen 4 Kampfrichter pro Abschnitt zu stellen. Sollten nicht genügend Kampfrichter zur Verfügung stehen, kann der Schiedsrichter die Verteilung dementsprechend korrigieren.

Für nicht gestellte oder nicht anwesende Kampfrichter werden die Vereine zur Zahlung von 50,00 € (pro Abschnitt und pro fehlendem Kampfrichter) veranlagt.

Vereine, die in den letzten 12 Monaten zu keinem Zeitpunkt durch eine Verbandsmitgliedschaft dem Einflussbereich der Deutschen Schwimmverbandes e.V. zuzurechnen waren, sind von der Kampfrichterstellung befreit.

- ( 9 ) Es gilt die Ein – Start – Regel.

- ( 10 ) Alle teilnahmeberechtigten Jahrgänge des Mehrkampfes werden in jedem Wettkampf getrennt gewertet. Die Leistungen der geschwommenen Strecken werden für jeden Aktiven entsprechend der schwimmsportlichen Leistungstabelle des Deutschen Schwimmverbandes (FINA Punktetabelle [http://www.fina.org/H2O/index.php?option=com\\_content&view=article&id=1373&Itemid=641](http://www.fina.org/H2O/index.php?option=com_content&view=article&id=1373&Itemid=641)) in Punkte umgerechnet. Der Landesschwimmverband Niedersachsen e.V. stellt den Ausrichtern und Vereinen eine besondere Liste der 1000 - Pkt. - Zeiten zur Verfügung.

- ( 11 ) Die drei erstplatzierten Schwimmer des Mehrkampfes in jedem Jahrgang und Geschlecht erhalten Medaillen. Alle Teilnehmer erhalten eine Urkunde für die erbrachte Leistung in der Gesamtwertung. Die Siegerehrung ist Bestandteil des Wettkampfes.

Für die Jahrgänge 2010-2011 gibt es Medaillen für die Plätze 1-3 sowie Urkunden für alle Platzierten.

- ( 12 ) Der Veranstalter behält sich vor, bei einem entsprechenden Meldeaufkommen die Anfangszeit des Wettkampfes zu verändern und bei den Wettkämpfen 117 & 118 (400 m F) bzw. 227 & 228 (400 m F) zwei Aktive auf einer Bahn schwimmen zu lassen, wobei der jeweils schnellere Lauf zuerst startet und rechts schwimmt und der jeweils langsamere Lauf etwa 15 sek. später startet und links schwimmt.
- ( 13 ) Für die Benutzung der Schränke ist eine 1,- € Münze mitzubringen.
- ( 14 ) Pflichtzeiten

Weiblich	Schmetterling	Rücken			Brust		Freistil			Lagen
Jahrgang	50	50	100	200	50	100	50	100	200	100
2010	01:05,0	00:58,0	02:10,0	04:25,0	00:58,0	02:10,0	00:50,0	01:55,0	04:10,0	02:10,0
2011										

Männlich	Schmetterling	Rücken			Brust		Freistil			Lagen
Jahrgang	50 m	50	100	200	50	100	50	100	200	100
2010	01:05,0	01:00,0	02:15,0	04:35,0	01:00,0	02:15,0	00:52,0	02:00,0	04:15,0	02:15,0
2011										

Der Jahrgang 2011 wird aufgrund geringer Qualifikationsmöglichkeiten mit keinen Pflichtzeiten versehen, es wird jedoch darauf hingewiesen, dass die Teilnehmer bei Meldung die Schwimmstrecke in angemessener Form beherrschen können.

- ( 15 ) **Datenschutz:** Veranstalter und Ausrichter verarbeiten personenbezogene Daten, die im Rahmen der Meldungen von den Vereinen / Startgemeinschaften zu diesem Wettkampf zur Verfügung gestellt werden. Die Daten werden für die Erstellung eines Meldeergebnisses, für die Protokollerstellung, den Aushang der Ergebnisse, für die Siegerehrung, für die Erstellung von Urkunden, Rekordlisten, Bestenlisten sowie für die Veröffentlichung im Internet (Live-Timing, Protokolldateien, Veranstaltungshomepage, Verbandshomepage, DSV-Portal) gespeichert und verarbeitet. Vor, während und nach der Wettkampfveranstaltung werden diese Daten auch für den Schriftwechsel mit den meldenden Vereinen / Startgemeinschaften, für die Medienberichterstattung sowie für die Kommunikation mit den Schwimmverbänden verwendet. Während der Veranstaltung erstellte Fotos, Filmaufnahmen oder fotomechanische Vervielfältigungen dürfen ohne Vergütungsansprüche des jeweiligen Teilnehmers oder seines gesetzlichen Vertreters vom Veranstalter, Ausrichter sowie berechtigten Dritten wie Medien und Sponsoren genutzt werden. Unberechtigte Dritte haben keinen Zugriff auf die gespeicherten personenbezogenen Daten. Die Daten speichern und verwenden Veranstalter, Ausrichter und beauftragte Dienstleister solange, wie sie für ihren Zweck erforderlich sind. Mit Abgabe der Meldungen stimmen die Vereine / Startgemeinschaften der Speicherung, Verarbeitung und Verwendung personenbezogener Daten für alle gemeldeten Teilnehmer zu. Bei minderjährigen Teilnehmern sind die meldenden Vereine / Startgemeinschaften für die Zustimmung eines gesetzlichen Vertreters verantwortlich. Evtl. Folgen ergeben sich aus den Wettkampfbestimmungen des Deutschen Schwimm-Verbandes e.V

Friedhelm Moormann  
Bezirksschwimmverband  
Weser – Ems e.V.  
- Vorsitzender FA Schwimmen -

Gernot Ingenerf  
Schwimmwart  
Wardenburger SC

Tammo Schroeder  
Bezirksschwimmverband Weser –  
Ems e.V.  
- Fachausschuss Schwimmen -

Punktetabelle Jungen				Punktetabelle Mädchen					
09Punkte	15 m Delphin-Bewegung [s]		Gleit-Test 7,5 m [s]	50 m Kraul-Bewegung [s]	Punkte	15 m Delphin-Bewegung [s]		Gleitest 7,5 m [s]	50 m Kraul-Bewegung [s]
1	13,47		9,97	69,80	1	13,97		9,97	74,80
2	13,44		9,93	69,60	2	13,94		9,93	74,60
3	13,41		9,90	69,40	3	13,91		9,90	74,40
4	13,38		9,87	69,20	4	13,88		9,87	74,20
5	13,35		9,83	69,00	5	13,85		9,83	74,00
6	13,32		9,80	68,80	6	13,82		9,80	73,80
7	13,29		9,77	68,60	7	13,79		9,77	73,60
8	13,26		9,73	68,40	8	13,76		9,73	73,40
9	13,23		9,70	68,20	9	13,73		9,70	73,20
10	13,20		9,67	68,00	10	13,70		9,67	73,00
11	13,17		9,63	67,80	11	13,67		9,63	72,80
12	13,14		9,60	67,60	12	13,64		9,60	72,60
13	13,11		9,57	67,40	13	13,61		9,57	72,40
14	13,08		9,53	67,20	14	13,58		9,53	72,20
15	13,05		9,50	67,00	15	13,55		9,50	72,00
16	13,02		9,47	66,80	16	13,52		9,47	71,80
17	12,99		9,43	66,60	17	13,49		9,43	71,60
18	12,96		9,40	66,40	18	13,46		9,40	71,40
19	12,93		9,37	66,20	19	13,43		9,37	71,20
20	12,90		9,33	66,00	20	13,40		9,33	71,00
21	12,87		9,30	65,80	21	13,37		9,30	70,80
22	12,84		9,27	65,60	22	13,34		9,27	70,60
23	12,81		9,23	65,40	23	13,31		9,23	70,40
24	12,78		9,20	65,20	24	13,28		9,20	70,20
25	12,75		9,17	65,00	25	13,25		9,17	70,00
26	12,72		9,13	64,80	26	13,22		9,13	69,80
27	12,69		9,10	64,60	27	13,19		9,10	69,60
28	12,66		9,07	64,40	28	13,16		9,07	69,40
29	12,63		9,03	64,20	29	13,13		9,03	69,20
30	12,60		9,00	64,00	30	13,10		9,00	69,00
31	12,57		8,97	63,80	31	13,07		8,97	68,80
32	12,54		8,93	63,60	32	13,04		8,93	68,60
33	12,51		8,90	63,40	33	13,01		8,90	68,40
34	12,48		8,87	63,20	34	12,98		8,87	68,20
35	12,45		8,83	63,00	35	12,95		8,83	68,00
36	12,42		8,80	62,80	36	12,92		8,80	67,80
37	12,39		8,77	62,60	37	12,89		8,77	67,60
38	12,36		8,73	62,40	38	12,86		8,73	67,40
39	12,33		8,70	62,20	39	12,83		8,70	67,20
40	12,30		8,67	62,00	40	12,80		8,67	67,00
41	12,27		8,63	61,80	41	12,77		8,63	66,80
42	12,24		8,60	61,60	42	12,74		8,60	66,60
43	12,21		8,57	61,40	43	12,71		8,57	66,40
44	12,18		8,53	61,20	44	12,68		8,53	66,20
45	12,15		8,50	61,00	45	12,65		8,50	66,00
46	12,12		8,47	60,80	46	12,62		8,47	65,80
47	12,09		8,43	60,60	47	12,59		8,43	65,60
48	12,06		8,40	60,40	48	12,56		8,40	65,40
49	12,03		8,37	60,20	49	12,53		8,37	65,20
50	12,00		8,33	60,00	50	12,50		8,33	65,00
51	11,97		8,30	59,80	51	12,47		8,30	64,80
52	11,94		8,27	59,60	52	12,44		8,27	64,60
53	11,91		8,23	59,40	53	12,41		8,23	64,40
54	11,88		8,20	59,20	54	12,38		8,20	64,20
55	11,85		8,17	59,00	55	12,35		8,17	64,00
56	11,82		8,13	58,80	56	12,32		8,13	63,80
57	11,79		8,10	58,60	57	12,29		8,10	63,60
58	11,76		8,07	58,40	58	12,26		8,07	63,40
59	11,73		8,03	58,20	59	12,23		8,03	63,20
60	11,70		8,00	58,00	60	12,20		8,00	63,00
61	11,67		7,97	57,80	61	12,17		7,97	62,80
62	11,64		7,93	57,60	62	12,14		7,93	62,60
63	11,61		7,90	57,40	63	12,11		7,90	62,40
64	11,58		7,87	57,20	64	12,08		7,87	62,20
65	11,55		7,83	57,00	65	12,05		7,83	62,00
66	11,52		7,80	56,80	66	12,02		7,80	61,80
67	11,49		7,77	56,60	67	11,99		7,77	61,60
68	11,46		7,73	56,40	68	11,96		7,73	61,40
69	11,43		7,70	56,20	69	11,93		7,70	61,20
70	11,40		7,67	56,00	70	11,90		7,67	61,00

Punktetabelle Jungen				Punktetabelle Mädchen					
Punkte	15 m Delphin-Bewegung [s]		Gleit-Test 7,5 m [s]	50 m Kraul-Bein-Bewegung [s]	Punkte	15 m Delphin-Bewegung [s]		Gleittest 7,5 m [s]	50 m Kraul-Bein-Bewegung [s]
71	11,37		7,63	55,80	71	11,87		7,63	60,80
72	11,34		7,60	55,60	72	11,84		7,60	60,60
73	11,31		7,57	55,40	73	11,81		7,57	60,40
74	11,28		7,53	55,20	74	11,78		7,53	60,20
75	11,25		7,50	55,00	75	11,75		7,50	60,00
76	11,22		7,47	54,80	76	11,72		7,47	59,80
77	11,19		7,43	54,60	77	11,69		7,43	59,60
78	11,16		7,40	54,40	78	11,66		7,40	59,40
79	11,13		7,37	54,20	79	11,63		7,37	59,20
80	11,10		7,33	54,00	80	11,60		7,33	59,00
81	11,07		7,30	53,80	81	11,57		7,30	58,80
82	11,04		7,27	53,60	82	11,54		7,27	58,60
83	11,01		7,23	53,40	83	11,51		7,23	58,40
84	10,98		7,20	53,20	84	11,48		7,20	58,20
85	10,95		7,17	53,00	85	11,45		7,17	58,00
86	10,92		7,13	52,80	86	11,42		7,13	57,80
87	10,89		7,10	52,60	87	11,39		7,10	57,60
88	10,86		7,07	52,40	88	11,36		7,07	57,40
89	10,83		7,03	52,20	89	11,33		7,03	57,20
90	10,80		7,00	52,00	90	11,30		7,00	57,00
91	10,77		6,97	51,80	91	11,27		6,97	56,80
92	10,74		6,93	51,60	92	11,24		6,93	56,60
93	10,71		6,90	51,40	93	11,21		6,90	56,40
94	10,68		6,87	51,20	94	11,18		6,87	56,20
95	10,65		6,83	51,00	95	11,15		6,83	56,00
96	10,62		6,80	50,80	96	11,12		6,80	55,80
97	10,59		6,77	50,60	97	11,09		6,77	55,60
98	10,56		6,73	50,40	98	11,06		6,73	55,40
99	10,53		6,70	50,20	99	11,03		6,70	55,20
100	10,50		6,67	50,00	100	11,00		6,67	55,00
101	10,47		6,63	49,80	101	10,97		6,63	54,80
102	10,44		6,60	49,60	102	10,94		6,60	54,60
103	10,41		6,57	49,40	103	10,91		6,57	54,40
104	10,38		6,53	49,20	104	10,88		6,53	54,20
105	10,35		6,50	49,00	105	10,85		6,50	54,00
106	10,32		6,47	48,80	106	10,82		6,47	53,80
107	10,29		6,43	48,60	107	10,79		6,43	53,60
108	10,26		6,40	48,40	108	10,76		6,40	53,40
109	10,23		6,37	48,20	109	10,73		6,37	53,20
110	10,20		6,33	48,00	110	10,70		6,33	53,00
111	10,17		6,30	47,80	111	10,67		6,30	52,80
112	10,14		6,27	47,60	112	10,64		6,27	52,60
113	10,11		6,23	47,40	113	10,61		6,23	52,40
114	10,08		6,20	47,20	114	10,58		6,20	52,20
115	10,05		6,17	47,00	115	10,55		6,17	52,00
116	10,02		6,13	46,80	116	10,52		6,13	51,80
117	9,99		6,10	46,60	117	10,49		6,10	51,60
118	9,96		6,07	46,40	118	10,46		6,07	51,40
119	9,93		6,03	46,20	119	10,43		6,03	51,20
120	9,90		6,00	46,00	120	10,40		6,00	51,00
121	9,87		5,97	45,80	121	10,37		5,97	50,80
122	9,84		5,93	45,60	122	10,34		5,93	50,60
123	9,81		5,90	45,40	123	10,31		5,90	50,40
124	9,78		5,87	45,20	124	10,28		5,87	50,20
125	9,75		5,83	45,00	125	10,25		5,83	50,00
126	9,72		5,80	44,80	126	10,22		5,80	49,80
127	9,69		5,77	44,60	127	10,19		5,77	49,60
128	9,66		5,73	44,40	128	10,16		5,73	49,40
129	9,63		5,70	44,20	129	10,13		5,70	49,20
130	9,60		5,67	44,00	130	10,10		5,67	49,00
131	9,57		5,63	43,80	131	10,07		5,63	48,80
132	9,54		5,60	43,60	132	10,04		5,60	48,60
133	9,51		5,57	43,40	133	10,01		5,57	48,40
134	9,48		5,53	43,20	134	9,98		5,53	48,20
135	9,45		5,50	43,00	135	9,95		5,50	48,00
136	9,42		5,47	42,80	136	9,92		5,47	47,80
137	9,39		5,43	42,60	137	9,89		5,43	47,60
138	9,36		5,40	42,40	138	9,86		5,40	47,40
139	9,33		5,37	42,20	139	9,83		5,37	47,20
140	9,30		5,33	42,00	140	9,80		5,33	47,00



Punktetabelle Jungen				Punktetabelle Mädchen					
Punkte	15 m Delphin-Bewegung [s]		Gleit-Test 7,5 m [s]	50 m Kraul-Bewegung [s]	Punkte	15 m Delphin-Bewegung [s]		Gleitest 7,5 m [s]	50 m Kraul-Bewegung [s]
141	9,27		5,30	41,80	141	9,77		5,30	46,80
142	9,24		5,27	41,60	142	9,74		5,27	46,60
143	9,21		5,23	41,40	143	9,71		5,23	46,40
144	9,18		5,20	41,20	144	9,68		5,20	46,20
145	9,15		5,17	41,00	145	9,65		5,17	46,00
146	9,12		5,13	40,80	146	9,62		5,13	45,80
147	9,09		5,10	40,60	147	9,59		5,10	45,60
148	9,06		5,07	40,40	148	9,56		5,07	45,40
149	9,03		5,03	40,20	149	9,53		5,03	45,20
150	9,00		5,00	40,00	150	9,50		5,00	45,00
151	8,97		4,97	39,80	151	9,47		4,97	44,80
152	8,94		4,93	39,60	152	9,44		4,93	44,60
153	8,91		4,90	39,40	153	9,41		4,90	44,40
154	8,88		4,87	39,20	154	9,38		4,87	44,20
155	8,85		4,83	39,00	155	9,35		4,83	44,00
156	8,82		4,80	38,80	156	9,32		4,80	43,80
157	8,79		4,77	38,60	157	9,29		4,77	43,60
158	8,76		4,73	38,40	158	9,26		4,73	43,40
159	8,73		4,70	38,20	159	9,23		4,70	43,20
160	8,70		4,67	38,00	160	9,20		4,67	43,00
161	8,67		4,63	37,80	161	9,17		4,63	42,80
162	8,64		4,60	37,60	162	9,14		4,60	42,60
163	8,61		4,57	37,40	163	9,11		4,57	42,40
164	8,58		4,53	37,20	164	9,08		4,53	42,20
165	8,55		4,50	37,00	165	9,05		4,50	42,00
166	8,52		4,47	36,80	166	9,02		4,47	41,80
167	8,49		4,43	36,60	167	8,99		4,43	41,60
168	8,46		4,40	36,40	168	8,96		4,40	41,40
169	8,43		4,37	36,20	169	8,93		4,37	41,20
170	8,40		4,33	36,00	170	8,90		4,33	41,00
171	8,37		4,30	35,80	171	8,87		4,30	40,80
172	8,34		4,27	35,60	172	8,84		4,27	40,60
173	8,31		4,23	35,40	173	8,81		4,23	40,40
174	8,28		4,20	35,20	174	8,78		4,20	40,20
175	8,25		4,17	35,00	175	8,75		4,17	40,00
176	8,22		4,13	34,80	176	8,72		4,13	39,80
177	8,19		4,10	34,60	177	8,69		4,10	39,60
178	8,16		4,07	34,40	178	8,66		4,07	39,40
179	8,13		4,03	34,20	179	8,63		4,03	39,20
180	8,10		4,00	34,00	180	8,60		4,00	39,00
181	8,07		3,97	33,80	181	8,57		3,97	38,80
182	8,04		3,93	33,60	182	8,54		3,93	38,60
183	8,01		3,90	33,40	183	8,51		3,90	38,40
184	7,98		3,87	33,20	184	8,48		3,87	38,20
185	7,95		3,83	33,00	185	8,45		3,83	38,00
186	7,92		3,80	32,80	186	8,42		3,80	37,80
187	7,89		3,77	32,60	187	8,39		3,77	37,60
188	7,86		3,73	32,40	188	8,36		3,73	37,40
189	7,83		3,70	32,20	189	8,33		3,70	37,20
190	7,80		3,67	32,00	190	8,30		3,67	37,00
191	7,77		3,63	31,80	191	8,27		3,63	36,80
192	7,74		3,60	31,60	192	8,24		3,60	36,60
193	7,71		3,57	31,40	193	8,21		3,57	36,40
194	7,68		3,53	31,20	194	8,18		3,53	36,20
195	7,65		3,50	31,00	195	8,15		3,50	36,00
196	7,62		3,47	30,80	196	8,12		3,47	35,80
197	7,59		3,43	30,60	197	8,09		3,43	35,60
198	7,56		3,40	30,40	198	8,06		3,40	35,40
199	7,53		3,37	30,20	199	8,03		3,37	35,20
200	7,50		3,33	30,00	200	8,00		3,33	35,00