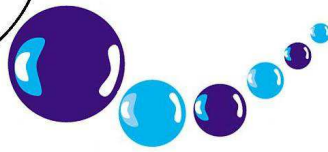




Bezirksschwimmverband Weser-Ems e.V.



Landesschwimmverband Bremen e.V.



Ausschreibung für den

Bezirksentscheid Weser-Ems des DMS der Jugend (DMSJ) 2014

in Verbindung mit den Bezirks-Staffelmeisterschaften Weser-Ems 2014

und dem

Staffel-Mannschaftswettbewerb Weser-Ems der Jugend E 2014

sowie

Landesentscheid Bremen des DMS der Jugend (DMSJ) 2014

in Verbindung mit den Landes-Staffelmeisterschaften Bremen 2014

und dem

Staffel-Mannschaftswettbewerb Bremen der Jugend E 2014

am 27. / 28. September 2014

Meldeschluss: 19.09.2014 um 16.00 Uhr

Veranstalter: Bezirksschwimmverband Weser – Ems e.V.
Ausrichter: TV Meppen
Wettkampfstätte: Hallenbad der Stadt Meppen, Nagelshof 60, 49716 Meppen
Tel. 05931 120 26
Meldeanschrift: Friedhelm Moormann
Dünenweg 8, 49716 Meppen,
Tel. 05931 207 73, Fax 03222 246 56 15
eMail: Friedhelm-Moormann@t-online.de

I. Wettkampffolge

I. Abschnitt am Samstag, den 27. September 2014

**Einlass
Beginn**

**10.00 Uhr (Kampfrichtersitzung 10.30 Uhr)
11.00 Uhr**

- | | | | | |
|-------|----------|-----------------|----------|----------------|
| 101.) | 4 x 50 m | Freistilstaffel | weiblich | Altersklasse E |
| 102.) | 4 x 50 m | Freistilstaffel | männlich | Altersklasse E |
| 103.) | 4 x 50 m | Freistilstaffel | mixed | Altersklasse E |

Forts. Wettkampffolge I.Abschnitt

1.)	4 x 100 m	Freistilstaffel	weiblich	Altersklasse D
2.)	4 x 100 m	Freistilstaffel	männlich	Altersklasse D
104.)	4 x 50 m	Bruststaffel	weiblich	Altersklasse E
105.)	4 x 50 m	Bruststaffel	männlich	Altersklasse E
106.)	4 x 50 m	Bruststaffel	mixed	Altersklasse E
3.)	4 x 100 m	Bruststaffel	weiblich	Altersklasse D
4.)	4 x 100 m	Bruststaffel	männlich	Altersklasse D

II. Abschnitt am Samstag, den 27. September 2014

Beginn ca. 45 min. nach Ende des 1. Abschnitts

107.)	4 x 50 m	Rückenstaffel	weiblich	Altersklasse E
108.)	4 x 50 m	Rückenstaffel	männlich	Altersklasse E
109.)	4 x 50 m	Rückenstaffel	mixed	Altersklasse E
5.)	4 x 100 m	Rückenstaffel	weiblich	Altersklasse D
6.)	4 x 100 m	Rückenstaffel	männlich	Altersklasse D

III. Abschnitt am Samstag, den 27. September 2014

Beginn ca. 30 min. nach Ende des 2. Abschnitts

7.)	4 x 50 m	Schmetterlingsstaffel	weiblich	Altersklasse D
8.)	4 x 50 m	Schmetterlingsstaffel	männlich	Altersklasse D
110.)	4 x 50 m	Lagenstaffel	weiblich	Altersklasse E
111.)	4 x 50 m	Lagenstaffel	männlich	Altersklasse E
112.)	4 x 50 m	Lagenstaffel	mixed	Altersklasse E
9.)	4 x 100 m	Lagenstaffel	weiblich	Altersklasse D
10.)	4 x 100 m	Lagenstaffel	männlich	Altersklasse D

IV. Abschnitt am Sonntag, den 28. September 2014

**Einlass 10.00 Uhr (Kampfrichtersitzung 10.30 Uhr)
Beginn 11.00 Uhr**

11.)	4 x 100 m	Freistilstaffel	weiblich	Altersklassen A bis C, A & B, B & C
12.)	4 x 100 m	Freistilstaffel	männlich	Altersklassen A bis C, A & B, B & C
21.)	4 x 200 m	Freistilstaffel	weiblich	offen
22.)	4 x 200 m	Freistilstaffel	männlich	offen
13.)	4 x 100 m	Bruststaffel	weiblich	Altersklassen A bis C, A & B, B & C
14.)	4 x 100 m	Bruststaffel	männlich	Altersklassen A bis C, A & B, B & C
23.)	4 x 200 m	Bruststaffel	weiblich	offen
24.)	4 x 200 m	Bruststaffel	männlich	offen

V. Abschnitt am Sonntag, den 28. September 2014

Beginn ca. 45 min. nach Ende des 4. Abschnitts

15.)	4 x 100 m	Rückenstaffel	weiblich	Altersklassen A bis C, A & B, B & C
16.)	4 x 100 m	Rückenstaffel	männlich	Altersklassen A bis C, A & B, B & C
25.)	4 x 200 m	Rückenstaffel	weiblich	offen
26.)	4 x 200 m	Rückenstaffel	männlich	offen

III. Abschnitt am Samstag, den 28. September 2014

Beginn ca. 30 min. nach Ende des 5. Abschnitts

17.)	4 x 100 m	Schmetterlingsstaffel	weiblich	Altersklassen A bis C, A & B, B & C
18.)	4 x 100 m	Schmetterlingsstaffel	männlich	Altersklassen A bis C, A & B, B & C
27.)	4 x 200 m	Schmetterlingsstaffel	weiblich	offen
28.)	4 x 200 m	Schmetterlingsstaffel	männlich	offen
19.)	4 x 100 m	Lagenstaffel	weiblich	Altersklassen A bis C, A & B, B & C
20.)	4 x 100 m	Lagenstaffel	männlich	Altersklassen A bis C, A & B, B & C
29.)	10 x 100 m	Freistilstaffel	mixed	offen

II. Allgemeine Bestimmungen

- (1) Die Durchführung der Wettkämpfe erfolgt nach den Wettkampf- und Antidopingbestimmungen sowie der Rechtsordnung des Deutschen Schwimmverbandes. Teilnahmeberechtigt sind alle Schwimmer, deren Stammverein seinen Sitz im Bereich des Bezirksschwimmverbandes Weser – Ems e.V. hat und der im Besitz der Verbandsrechte des Landesschwimmverbandes Niedersachsen e.V. ist oder deren Stammverein seinen Sitz im Bereich des Landesschwimmverbandes Bremen e.V. hat und im Besitz der Verbandsrechte des Landesschwimmverbandes Bremen e.V. ist. Für Behinderte mit entsprechendem Klassifizierungsnachweis sind zusätzlich die Wettkampfbestimmungen des Deutschen Behindertensportverbandes (DBS), sowie die Regeln des IPC anzuwenden.
- (2) Teilnahmeberechtigt sind nur die Schwimmer, die beim Deutschen Schwimmverband registriert sind und die jährliche Lizenzgebühr in der vom DSV festgesetzten Höhe bezahlt haben. Dies ist mit der Meldung gemäß § 11 Abs.2 WB neuer Fassung zu versichern. Die Sportgesundheit ist gem. § 8 WB AT mit Abgabe der Meldung schriftlich zu bestätigen. Bei Verstößen werden entsprechende Ordnungs- bzw. Disziplinarmaßnahmen verhängt. Die festgestellten Beanstandungen werden dem Protokoll als Anlage beigefügt.
Mit Abgabe der Meldungen wird bestätigt, dass die gemeldeten Aktiven bzw. deren gesetzliche Vertreter keine Einwände gegen die Veröffentlichung von Namen und Fotos im Rahmen der Protokollerstellung sowie Berichterstattung über diese Veranstaltung erheben.
Durch Abgabe der Meldungen bestätigt der Verein, dass die von ihm gemeldeten Personen weder von ihm noch von einem Dritten im Zusammenhang mit der Ausübung des Schwimmsports Gelder oder sonstige Vorteile erhalten, die über eine übliche Aufwandsentschädigung hinausgehen, und dass damit § 67 a Abs. 3 AO beachtet wird.
Hinweis: Entsprechende Zahlungen können auch bereits bei Beträgen von unter 400 Euro vorliegen (siehe § 67 a Abs. 3 Tz. 33).
- (3) Das Wettkampfbecken des Nettebades verfügt über fünf durch Wellenkillerleinen voneinander getrennte Bahnen mit einer Länge von 25 Metern; die Tiefe beträgt 1,25 m (Wende) – 1,85 m (Start). Die Wassertemperatur beträgt ca. 28 ° C. Es erfolgt Handzeitnahme, Stoppuhren sind mitzubringen.
- (4) Meldeergebnis und Protokoll werden per EDV erstellt. Die Meldungen sind in Form von Meldelisten und zugehörigem Meldebogen (DSV-Form 101 und 102 bzw. inhaltsgleiche Formulare) in gut lesbarer Form einzureichen. Meldungen in digitaler Form (DSV-Format 5) sind erwünscht, dennoch ist ein Ausdruck der Meldedaten beizufügen. **Achtet bitte bei den Meldungen mittels DSV-Datei auf den Hinweis unter Punkt 9 (Altersklassen), da sonst die Mannschaften falsch zugeordnet werden.** Auf die § 120 und § 121 der WB wird ausdrücklich hingewiesen. Der Meldebogen muss eine eMail-Adresse eines Vereinsansprechpartners beinhalten.

Zusammen mit den Meldelisten und dem Meldebogen ist für jede gemeldete Mannschaft eine separate Aufstellung mit folgenden Daten beizufügen: Vereinsname und -anschrift (mit Telefon- und Faxnummer und ggf. eMail-Adresse), Mannschaftsbezeichnung sowie Namen und Jahrgänge der Teilnehmer. Ein entsprechendes Formblatt liegt dieser Ausschreibung bei.

Startkarten werden durch den Ausrichter per Computer erstellt und den Vereinen vor der ersten Kampfrichtersitzung ausgehändigt. Die Startkarten sind dann von den Vereinen mit der endgültigen Reihenfolge der Staffelteilnehmer zu versehen und rechtzeitig vor dem Start der Staffel dem jeweiligen Teilnehmer zu übergeben.

- (5) Das Meldegeld beträgt 9,00 € pro Staffel und ist spätestens bis zum **24.09.2014** auf das Konto des Bezirksschwimmverband Weser-Ems e.V. mit der Nummer **IBAN DE65 2665 0001 1060 0101 78 BIC NOLADE21EMS** zu überweisen. Im Falle von Mannschaftsmeldungen sind alle fünf Einzelstaffeln (bzw. vier im Staffelvgl. Jugend E) der jeweiligen Altersklasse zu melden.
- (6) Meldeschluss ist Freitag, 19. September 2014 um 16.00 Uhr.
Die Meldungen sind zu richten an:

Friedhelm Moormann
Dünenweg 8
49716 Meppen
Telefon 05931 20773
Telefax 03222 2465615
Friedhelm-moormann@t-online.de

Den meldenden Vereinen wird innerhalb von **24 Stunden** nach Meldeschluss eine Meldebestätigung mit Angabe der Anzahl der gemeldeten Sportler und Starts an die angegebene E-Mail-Adresse versandt. Vereine ohne E-Mail-Adresse können sich auf der Homepage des Bezirksschwimmverbandes Weser-Ems über die aufgenommenen Meldungen informieren. Beanstandungen zu den aufgenommenen Meldungen müssen bis spätestens **48 Stunden** nach Meldeschluss an den Ausrichter erfolgen. Nach Ablauf dieser Frist sind Beanstandungen oder Rückfragen zu Meldungen direkt an den Vorsitzenden der Fachsparte Schwimmen oder Vertreter zu richten.

- (7) Mit der Abgabe der Meldungen erkennen die Vereine die Verpflichtung an, qualifizierte Kampfrichter zu stellen, die im Besitz einer gültigen Kampfrichterlizenz sind. Die Anzahl der zu stellenden Kampfrichter wird anhand der pro Abschnitt vorliegenden Meldezahlen ermittelt und den Vereinen durch das Meldeergebnis mitgeteilt. Jeder teilnehmende Verein hat ab 2 Einzelstaffeln pro Abschnitt 1 Kampfrichter, ab 7 Einzelstaffeln 2 Kampfrichter und ab 12 Einzelstaffeln 3 Kampfrichter pro Abschnitt zu stellen. Kampfrichter für Mannschaften haben in allen Abschnitten zu amtieren.

Für nicht gestellte oder nicht anwesende Kampfrichter werden die Vereine zur Zahlung von 50,00 € (pro Abschnitt und pro fehlendem Kampfrichter) veranlagt. Ein Kampfrichter darf nicht innerhalb eines Abschnittes als Kampfrichter und Schwimmer tätig werden; bei Zuwiderhandlung gilt der Kampfrichter als nicht gestellt. Dies trifft auch auf Kampfrichter in einem ggf. eingesetzten rollierendem Kampfgericht (inkl. der „Ruhezeiten“) zu.

Vereine, die in den letzten 12 Monaten zu keinem Zeitpunkt durch eine Verbandsmitgliedschaft dem Einflussbereich der Deutschen Schwimmverbandes e.V. zuzurechnen waren, sind von der Kampfrichterstellung befreit. Für die Einteilung des Kampfgerichtes sind die Schiedsrichter zuständig, die vom BSV Weser-Ems gestellt werden.

- (8) Teilnahmeverzicht für die nächst höhere Austragungsebene

Für Mannschaften des BSV Weser-Ems

Ein Teilnahmeverzicht von Mannschaften am Landesentscheid ist spätestens vor Beginn des 3. Abschnittes dem Protokollführer mitzuteilen bzw. vorher auf dem Mannschaftsformular einzutragen. Bei fehlendem Protokollvermerk und späterer Nichtteilnahme am Landesentscheid des DMSJ wird vom Landesschwimmverband Niedersachsen e.V. ein „Erhöhtes nachträgliches Meldegeld“ (EnM) erhoben.

Die Nichtabmeldung auf dem Mannschaftsbogen bzw. auf einem entsprechenden Vordruck ist gleichbedeutend mit dem Teilnahmewunsch am Landesentscheid.

Einzelstaffeln können sich nicht qualifizieren und brauchen daher auch nicht ausdrücklich auf einen Start zu verzichten. Gleiches gilt für Mannschaften, die in den gemischten Altersklassen A & B, bzw. B & C starten.

Für Mannschaften des Landesschwimmverbandes Bremen

Ein Teilnahmeverzicht von Mannschaften am DSV-Entscheid ist spätestens vor Beginn des 3. Abschnittes dem Protokollführer mitzuteilen bzw. vorher auf dem Mannschaftsformular einzutragen. Bei fehlendem Protokollvermerk und späterer Nichtteilnahme am DSV-Entscheid des DMSJ wird vom Deutschen Schwimmverband e.V. ein „Erhöhtes nachträgliches Meldegeld“ (EnM) erhoben.

Die Nichtabmeldung auf dem Mannschaftsbogen bzw. auf einem entsprechenden Vordruck ist gleichbedeutend mit dem Teilnahmewunsch am Landesentscheid.

Einzelstaffeln können sich nicht qualifizieren und brauchen daher auch nicht ausdrücklich auf einen Start zu verzichten. Gleiches gilt für Mannschaften, die in den gemischten Altersklassen A & B, bzw. B & C starten.

- (9) Für das Jahr 2014 gilt folgende Altersklasseneinteilung (gem. § 104 WB):

Altersklasse E	Jahrgänge 2005 und 2006	(als Jg. 2005 zu melden)
Altersklasse D	Jahrgänge 2003 und 2004	(als Jg. 2003 zu melden)
Altersklasse C	Jahrgänge 2001 und 2002	(als Jg. 2001 zu melden)
Altersklasse B	Jahrgänge 1999 und 2000	(als Jg. 1999 zu melden)
Altersklasse A	Jahrgänge 1997 und 1998	(als Jg. 1997 zu melden)

Darüber hinaus gibt es folgende zusätzliche Wertungen. Die über jeweils 2 Altersklassen gemischten Mannschaften können sich nicht für den Landesentscheid qualifizieren.

Altersklasse A & B	Jahrgänge 1997 bis 2000	(als Jg. 1998 zu melden)
Altersklasse B & C	Jahrgänge 1999 bis 2002	(als Jg. 2000 zu melden)

- (10) Es gilt die Ein - Start - Regel (vgl. § 125 Abs. 6 WB). Die 10 x 50 m- Mixed-Staffel setzt sich aus je fünf weiblichen und fünf männlichen Teilnehmern / -innen zusammen, deren Startreihenfolge selbst gewählt werden kann.

- (11) Der Veranstalter behält sich vor, bei einem entsprechenden Meldeaufkommen die Anfangszeiten der Wettkampfabschnitte zu verändern.

(12) Die drei erstplatzierten Mannschaften des **reinen** DMSJ-Wettbewerbes bzw. Staffilvergleiches der Jugend E Altersklassen erhalten Medaillen. Zusätzlich erhalten alle platzierten Mannschaften des Bezirksentscheides (bzw. Landesentscheides im LSV Bremen) des DMSJ Urkunden. Urkunden erhalten ebenfalls alle platzierten Mannschaften der gemischten Altersgruppen. Die Siegerehrungen finden im Anschluss an die Veranstaltung statt und sind Bestandteil der Wettkämpfe. Bei Nichterscheinen können die Auszeichnungen gestrichen werden.

In den offen ausgeschriebenen Wettbewerben (WK 21 – 29) werden für die Plätze 1 - 3 Medaillen und für die Plätze 1 - 8 Urkunden vergeben.

Friedhelm Moormann
Bezirksschwimmverband
Weser – Ems e.V.
- Vorsitzender FA Schwimmen -

Dieter Schmidt
Landesschwimmverband
Bremen e.V.
- Vorsitzender FA Schwimmen -

Christoph Buß
TV Meppen

Tammo Schroeder
Bezirksschwimmverband
Weser – Ems e.V.
- Fachausschuss Schwimmen -

Tammo Schroeder – von-Kobbe-Str. 30c, 26129 Oldenburg
Telefon: 0441 / 1805210 - eMail: Tammo.Schroeder@gmx.de

Stand: 04.07.2014



Mannschaftswettbewerb DMS-J & Staffelvegleich Jugend E Mannschaftsmeldebogen

Verein:		Vereins-ID:	
		LSV-ID:	

Männer/Frauen/mixed **M F X** Altersklasse

M	F	X
		nur AKE

Nichtzutreffendes bitte deutlich **streichen**

E	D	C	B	A	AB	BC
St-Vgl.	DMSJ				keine Quali-Möglichkeit	

Nichtzutreffendes bitte deutlich **streichen**

Dieser Bogen ist zusammen mit den Meldungen bis zum Meldeschluss an die Meldeanschrift zu senden.

Ansprechpartner:

Vorname und Name _____

Straße _____

PLZ und Ort _____

Telefon _____

Telefax _____

eMail-Adresse _____

(bitte deutlich schreiben, anhand dieser Liste werden die Urkunden vorbereitet)

Mannschaftsteilnehmer

	Vorname	Name	ID-Nr.	Jahrgang
1.				
2.				
3.				
4.				
5.				
6.				
7.				
8.				
9.				
10.				
11.				
12.				
13.				

Teilnahme am Landesentscheid / DSV-Entscheid	JA	NEIN
--	----	------

Nichtzutreffendes bitte deutlich **streichen**

Name: _____ (bitte leserlich schreiben) _____ (Unterschrift)